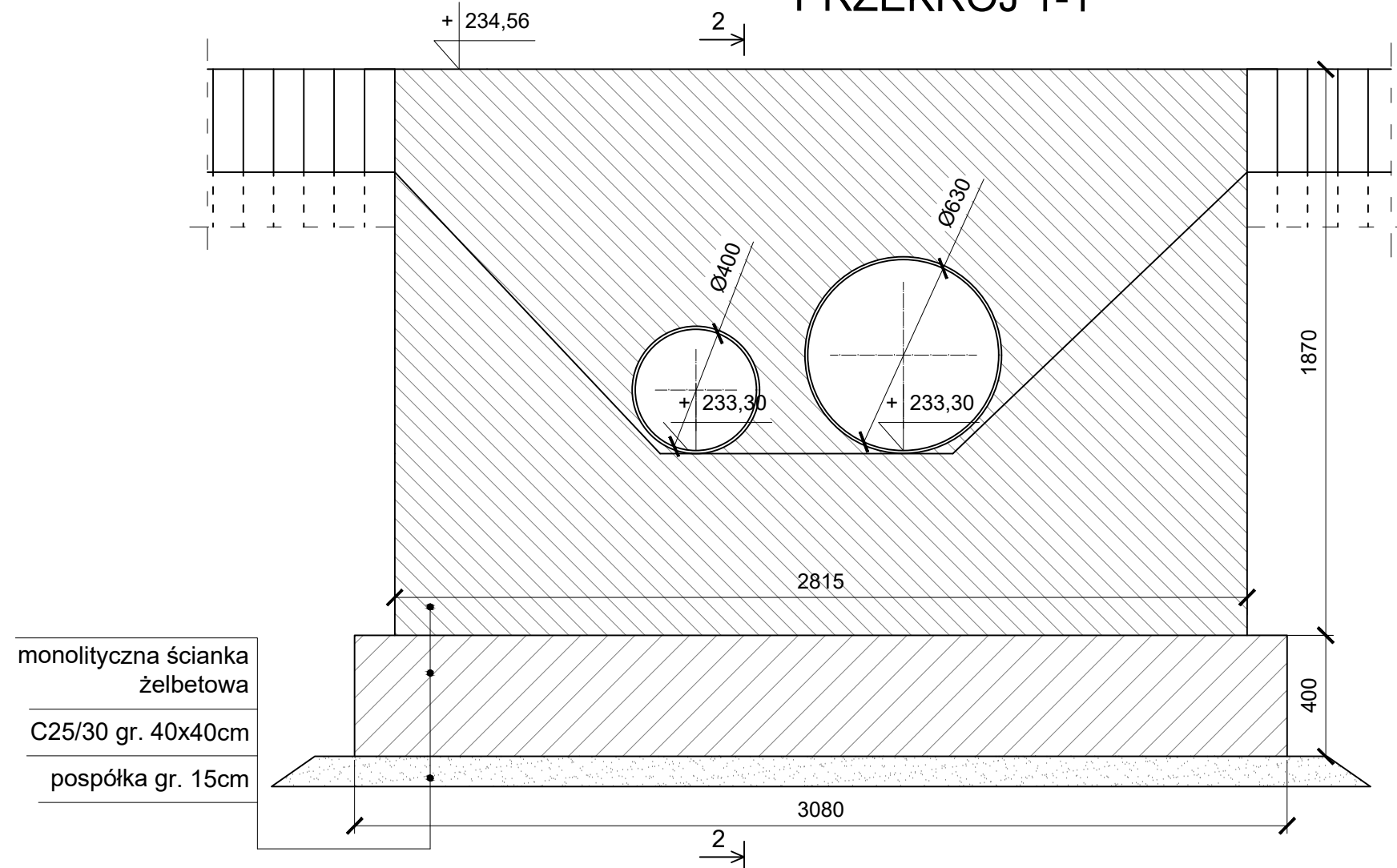
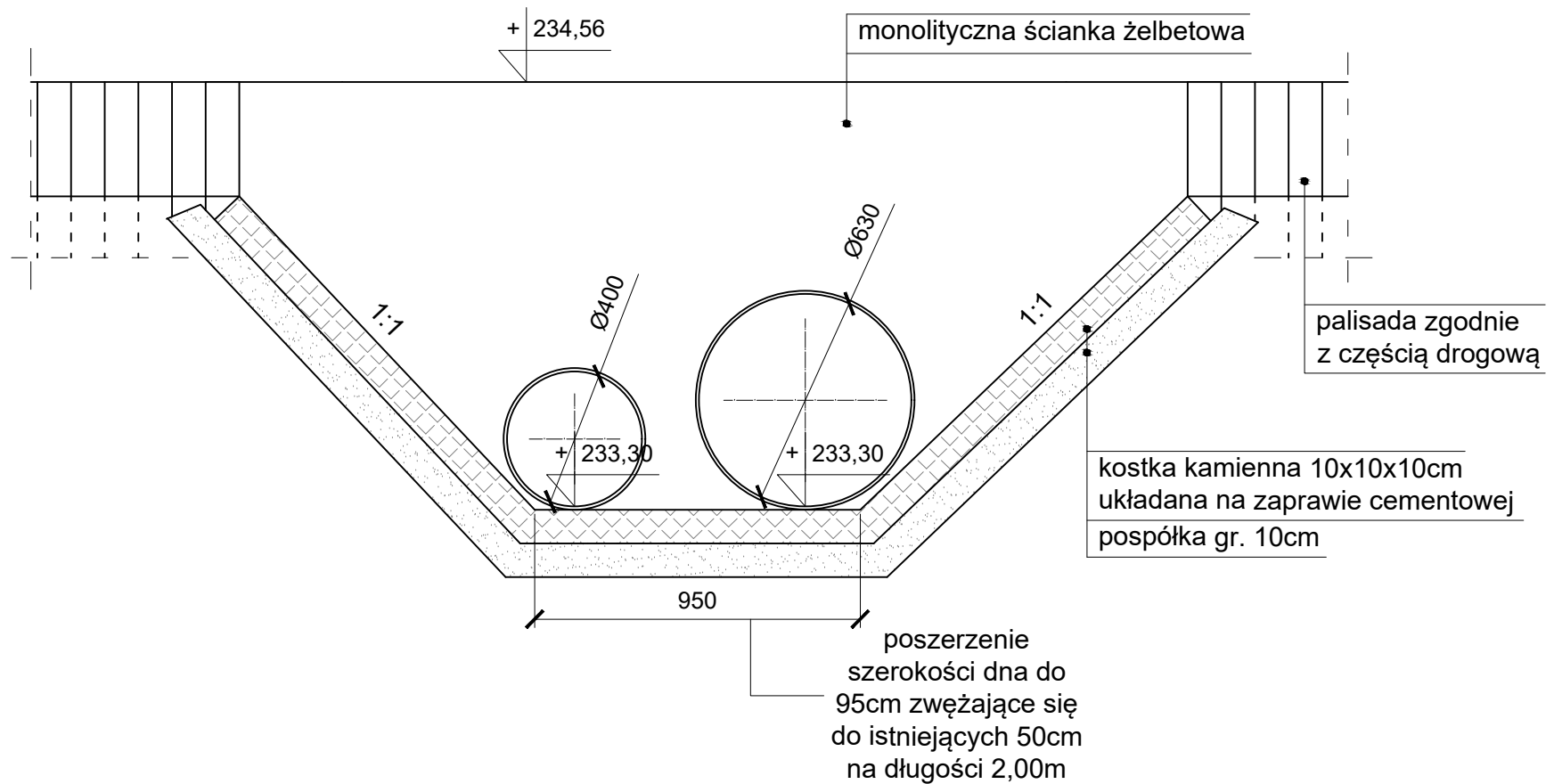


PRZEKRÓJ 1-1



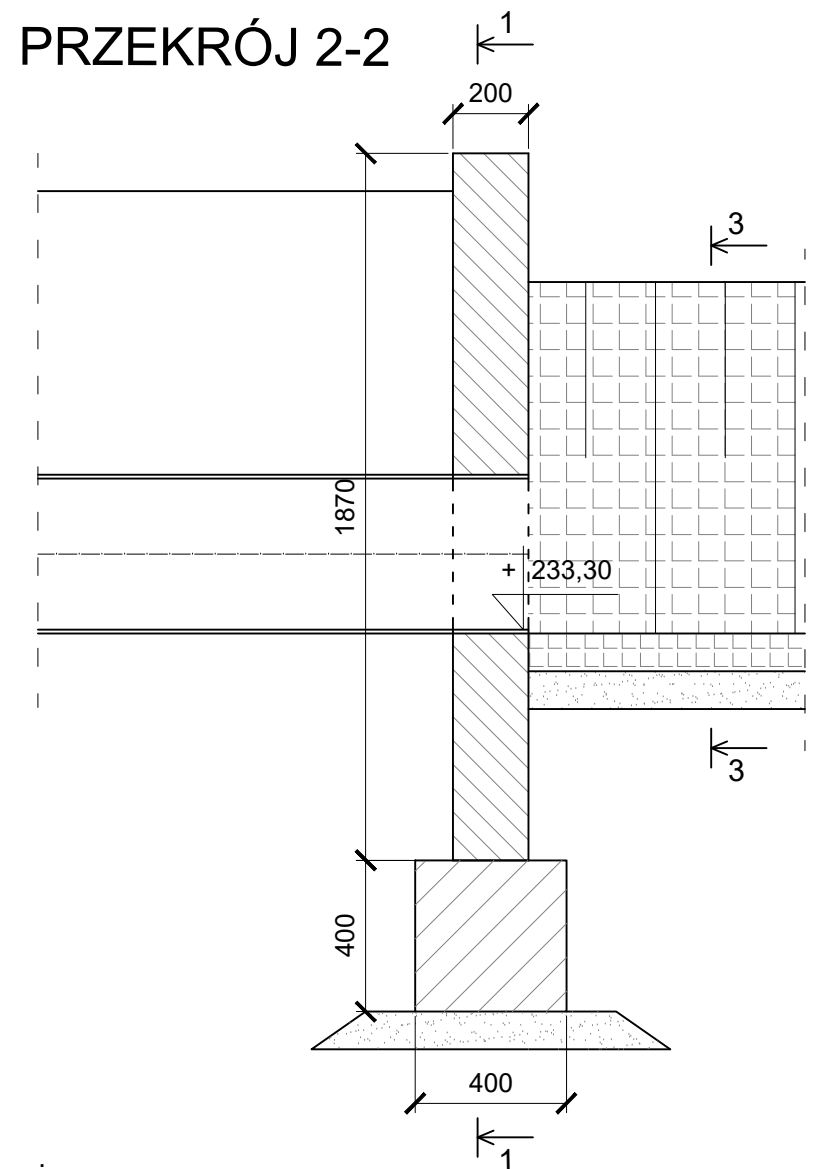
monolityczna ścianka
żelbetowa
C25/30 gr. 40x40cm
pospółka gr. 15cm

PRZEKRÓJ 3-3




poszerzenie
szerokości dna do
95cm zężające się
do istniejących 50cm
na długości 2,00m

PRZEKRÓJ 2-2



Uwagi:

- ścianki czołowe wykonane z betonu klasy nie niższej niż C25/30 oraz właściwościach nie gorszych niż mrozoodporność F150, wodoszczelność W8 oraz nasiąkliwość ≤ 5
- wymiary ścianek każdorazowo dostosować do konkretnego miejsca zabudowania
- umocnienie dna oraz skarp przy użyciu kostki kamiennej, która występować będzie na długości, na której szerokość dna jest poszerzona (tzn. jest większa niż 50cm), przy której skarpy mają pochylenie większe niż 1:1,5.
- stosować zbrojenie konstrukcyjne do elementów betonowych przy użyciu siatek zgrzewanych układanych przypowierzchniowo

<div></div> <div>FIRMA "ABS-OCRONA ŚRODOWISKA" SPÓŁKA Z O.O. 40-169 Katowice, ul. Wierzbowa 14, tel./fax 2589015</div>		<div>Inwestor: Zarząd Dróg Powiatowych w Gliwicach ul. Zygmunta Starego 17 44-100 Gliwice</div> <div>Nazwa inwestycji: Rozbudowa drogi powiatowej nr 2924 S ul. Górnicza w Stanicy w ramach zadania inwestycyjnego pn: „Przebudowa drogi powiatowej nr 2924S Górnicza w Stanicy - dokumentacja projektowa”</div>		
Nazwa rysunku: <div>Przekroje typowe wylotu nr 1</div>				Data opracowania: 03 stycznia 2025
Zespół autorski	Nr uprawnień	Specjalność	Podpis	Skala: 1:20
Projektant: mgr inż. Paweł Elias	SLK/0517/PWBKb/23	konstrukcyjno - budowlana		
Sprawdzający: mgr inż. Damian Jastrzębski	86/99	konstrukcyjno - budowlana		nr.rys KD_4.1